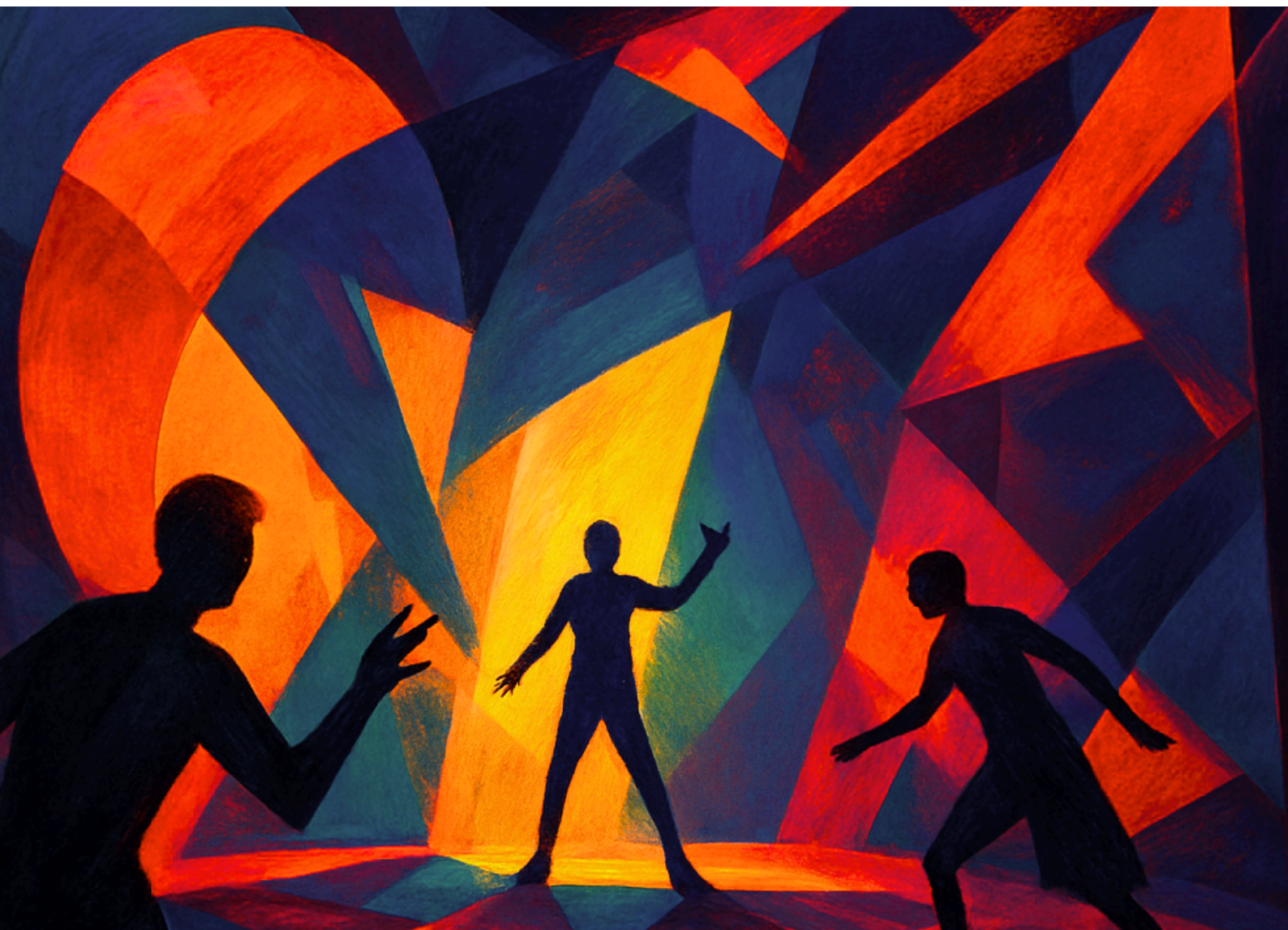


Théâtre immersif : enjeux du regard et de la perception sur la scène contemporaine.

Textes, représentations, nouvelles technologies



Journées d'études

25 mars 2026

Université Côte d'Azur, Nice, Campus Carlone
Salle A021 (ex Amphi 75)
98, boulevard Édouard Herriot, Nice

26 mars 2026

Université Côte d'Azur, Cannes, Campus Georges
Méliès
Grand Plateau, Salle 027
214 Avenue Francis Tonner
06150 Cannes la Bocca

Responsable scientifique

Emanuele De Luca

Comité d'organisation

Emanuele De Luca, Université Côte d'Azur
Camille Pain, Sorbonne Université
Déborah Prudhon, Aix-Marseille Université

Théâtre immersif : enjeux du regard et de la perception sur la scène contemporaine.

Textes, représentations, nouvelles technologies

Dans le prolongement des travaux initiés l'année dernière avec les étudiants de troisième année de Licence du parcours Arts du Spectacle – Études Théâtrales, et du Master Arts - parcours Nouvelles Écritures Théâtrales de l'Université Côte d'Azur, ces journées d'études se proposent de poursuivre la réflexion autour du dispositif immersif dans la scène européenne contemporaine.

S'inscrivant dans une articulation étroite entre formation et recherche, ainsi que dans une perspective de formation à la recherche et par la recherche, elles réuniront communications théoriques, ateliers pratiques et rencontres avec des artistes ayant fait du dispositif immersif le moteur de nouvelles esthétiques, centrées sur la perception du spectateur, sur son regard et sur les modalités de son immersion comme de son implication dans un univers fictionnel.

Plusieurs spectacles ayant marqué l'évolution de ces pratiques seront évoqués, avec une attention particulière portée aux travaux de la compagnie *Punchdrunk*, ainsi que de nouvelles productions françaises et européennes, notamment celles de la compagnie *Emersiøn*, en présence de son fondateur Léonard Matton.

Les échanges permettront d'examiner les modalités de conception d'un environnement immersif, les spécificités du jeu d'acteur dans ce type de dispositif, ainsi que les processus de construction du personnage. Une réflexion sera également menée sur la place du spectateur, sur son regard et ses perceptions, mais également sur sa fonction au sein du dispositif. L'étude de l'apport des nouvelles technologies ouvrira enfin de perspectives sur le spectacle immersif contemporain et à venir.

Ces journées d'études s'inscrivent dans la semaine intensive du Master Nouvelles Écritures Théâtrales ; à cette occasion, les étudiants élaboreront et présenteront des projets de spectacles immersifs au campus Georges Méliès de Cannes.

25 mars, Nice, CAMPUS CARLONE Salle A021

10h15 : Ouverture

10h30 : **Vincent Lambert** Chercheur et artiste et **Frédéric Rey**, Théâtre de la Semeuse, Centre Culturel de la Providence

Mystère à la Providence, *cluedo immersif en trois actes*

11h45 : Pause

13h : **Déborah Prudhon**, Aix-Marseille Université

Plonger dans la fiction : le théâtre immersif de Punchdrunk suivi par un atelier pratique : *Mise en espace immersive d'un texte*

16h : **Matteo Treleani**, Université Côte d'Azur

Spectres, automates et les migrations des spectateurs immersifs

16h45 : Discussion et clôture de la première journée

26 mars, Cannes, CAMPUS GEORGES MÉLIÈS Grand Plateau, Salle 027

9h30 : **Camille Pain**, Sorbonne Université

Adapter les personnages de Shakespeare à la forme immersive : un parcours de héros

10h : **Camille Pain** et **Léonard Matton**

Atelier pratique : *Natures et relations physiques, interpréter un personnage en contexte immersif*

12h : Pause

12h10 : **Emanuele De Luca**, Université Côte d'Azur

Le Rôle du spectateur dans les spectacles des Punchdrunk et Léonard Matton

Introduction à l'entretien avec **Léonard Matton** (spectacles, textes, théorie), et table de discussion avec **Camille Pain**, **Déborah Prudhon** et les étudiants du Master Nouvelles Écritures Théâtrales guidés par **Kim Peacock**, **Charlotte Rougier**, **Mahsa Saberi Moayed**, **Élodie Vesperini**

13h30 : Pause

16h : Restitution des travaux des étudiants de Master

17h30 : Retour sur les travaux, discussion et clôture des Journées

INTERVENANT.E.S

Vincent LAMBERT

Docteur à l'université et à la scène, Vincent Lambert travaille sur les problématiques culturelles en science de l'information et de la communication. Il est l'auteur d'une thèse sur Les musées d'histoire et a codirigé et contribué à plusieurs ouvrages sur les Parcours d'artistes (2021), Questionner la diversité culturelle (2022), Les tiers lieux culturels (2023), Les souffles du off sur Avignon (2025). Il a enseigné quinze ans la médiation culturelle en master à Nice, sujet sur lequel il continue ses recherches pratiques et épistémologiques dans les musées, les théâtres, les bibliothèques et les sciences. Actif au théâtre depuis 25 ans, il a pratiqué l'écriture dramaturgique, la mise en scène, le chant lyrique et la scène sous les genres documentaires, classiques, boulevard ou pirandellien. Il travaille un théâtre plus corporel dans les musées ou sur les tréteaux, sous les masques baroques du Capitaine, du Docteur ou de l'Amoureux dans de nombreuses productions aux écritures et mises en scène collectives. Il relie ces deux univers en promouvant en théorie et pratique la recherche-crédation, jonction de l'académique et de l'artistique, sur lequel il prépare son prochain colloque annuel en Roumanie.

Léonard MATTON

Auteur-adaptateur et metteur en scène, résident 2026 de la Villa Albertine pour une recherche sur la confrontation entre interprète vivant et IAs, Léonard Matton est aussi artiste associé à la scène conventionnée de Nevers avec sa compagnie, Emersiøn. Il est diplômé de l'Université Paris VII en littérature et est formé en théâtre à la British and American Drama Academy, puis par Raymond Acquaviva à Paris. Son travail scénique de metteur en scène questionne la porosité entre la scène et la salle lors de la représentation : de Molière, Shakespeare, Ibsen ou Strindberg à Feydeau, Ingmar Bergman ou Dea Loher, il met en jeu la coexistence des textes et des publics contemporains. Dans cette perspective, il crée en 2018 Le Secret, premier lieu éphémère en France dédié spécifiquement aux spectacles immersifs. Il travaille actuellement à l'adaptation de L'Odyssée en « expofiction » ; sur la mise en espaces de Fisha, une création de Sarah Hassenforder sur le cyber-harcèlement ; ainsi que sur l'adaptation du roman de John Dos Passos, Manhattan Transfer. Il publie à l'Avant-Scène Théâtre les adaptations de ses mises en espaces immersifs, Helsingør et Le Fléau, ainsi que sa propre création de 2022, HPNS, marché pirate sur le darknet et, en 2025, un ouvrage de méthode de création : Le Théâtre immersif. Il a mené enfin un travail universitaire en tant qu'artiste associé à l'Université Grenoble-Alpes, de 2024 à 2026, dans le laboratoire de recherche-crédation d'Estelle Rivier-Arnaud.

Camille PAIN

Camille Pain est doctorante en littératures françaises et professeur de théâtre et de lettres modernes. Sa thèse, préparée à Sorbonne Université, interroge la notion de personnage en théâtre immersif. Depuis 2019, elle œuvre aux côtés de Léonard Matton à la diffusion de cette forme de théâtre en France. Elle est la préfacière des ouvrages du metteur en scène : Le Fléau, « Avant-Propos » (2024), Le Théâtre immersif, Préface et Postface (2025).

Déborah PRUDHON

Déborah Prudhon enseigne à Aix-Marseille Université. Elle est l'auteurice d'une thèse en études anglophones, « Entre réel et fiction : les nouveaux théâtres anglais contemporains », soutenue à Sorbonne Université. Elle a notamment publié plusieurs articles sur le théâtre immersif de Punchdrunk et pris part à des masterclasses organisées par la compagnie anglaise. Elle a co-organisé un colloque sur le théâtre immersif qui s'est tenu à Paris en janvier 2020 et a coédité un volume de Coup de Théâtre sur le théâtre immersif sur les scènes contemporaines anglophones et francophones (2021).

Frédéric REY

Frédéric Rey est auteur, metteur en scène, comédien et enseignant en art dramatique. Depuis 23 ans, il est également directeur du Théâtre de la Semeuse et du Centre Culturel de la Providence. L'association la Semeuse, une institution niçoise qui existe depuis 120 ans, lui a confié la responsabilité de concevoir la programmation artistique de ces établissements en panachant danse, théâtre, musique, expositions, conférences, etc. Il collabore régulièrement avec d'autres compagnies, avec le Théâtre National de Nice, le CRR de Nice et l'Université de Nice Côte d'Azur. Spécialiste de la commedia dell'arte, il a étudié avec les plus grands maîtres de cette discipline à savoir Carlo Boso, Mario Gonzalez, Antonio Fava, Didi Hopkins & Enrico Bonavera. Frédéric Rey a d'ailleurs créé le Festival International de Commedia dell'Arte de Nice qui existe depuis 10 ans. Voir le site : www.fredericrey.com

Matteo TRELEANI

Maître de conférences HDR en Sciences de l'Information et de la Communication à l'Université Côte d'Azur. Il a un doctorat en histoire et sémiologie des textes et des images de l'Université Paris Diderot (2012) obtenu dans le cadre d'une convention CIFRE avec l'Institut national de l'audiovisuel. Il est diplômé en sémiotique de l'Università di Bologna. Ses recherches portent sur la sémiotique des médias et les réutilisations des archives audiovisuelles. Il a été le coordinateur du projet ANR Crobora (2021-2024) et dirige actuellement le Centre de référence IDEX XR2C2. Il est membre de la Media Studies Commission de la FIAT/IFTA et coordonne le Master of Science, TV Content Creation and Innovation. Il est l'auteur de Mémoires audiovisuelles (PUM, 2014) et Qu'est-ce que le patrimoine numérique (Les Bords de l'Eau, 2017).

Emanuele DE LUCA

Maître de Conférences en Études Théâtrales à l'Université Côte d'Azur, Directeur du département disciplinaire des Arts, membre du CTELA – Centre Transdisciplinaire d'Épistémologie de la Littérature et des Arts Vivants et chercheur associé à l'ELCI – Équipe Littérature et Culture Italiennes, Sorbonne Université, et au CMBV – Centre de musique baroque de Versailles.

Ses travaux portent principalement sur l'histoire du théâtre et du spectacle en Europe (XVIe-XVIIIe siècle), sur la transversalité des pratiques artistiques dans les théâtres parisiens et dans la province française sous l'Ancien Régime, sur les théories du jeu de l'acteur (XVIe-XXIe siècle) et sur la matérialité des pratiques scéniques (XVIe-XXIe siècle).

Il organise des cycles de séminaires sur le théâtre de nos jours et coorganise, en tant que conseiller scientifique, des festivals européens sur la pédagogie d'acteur aujourd'hui, entre tradition, innovation, nouvelles technologies et nouveaux débats.

Il est également dramaturge et conseiller scientifique pour des productions universitaires et professionnelles et participe à de nombreux projets de recherche internationaux.